



SINCE 1908

SPICE UP YOUR GAME

# Purple START

Saison 2025 - 2026

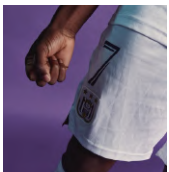
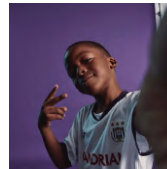
# Pratique

---



L'heure exacte de la séance (jour et heure) est indiquée dans l'e-mail de confirmation. La séance dure au total 1h05.

Lors du check-in, vous recevrez une **chassuble** à porter tout au long de la séance d'entraînement. Cela nous permet de distinguer les différents groupes.



Les groupes sont **divisés** en fonction de l'année de naissance et du niveau. Nous tenons compte des souhaits de être avec des amis ou des coéquipiers.



# Lieu

Les activités se déroulent au complexe de jeunes du RSC Anderlecht. Nous nous entraînons toujours sur synthétique (indoor ou extérieur). Les joueurs sont toujours déposés et récupérés au check-in (au terrain synthétique ou dans le hall indoor).

Vous pouvez entrer dans le hall indoor par le parking même (porte à gauche de l'entrée de l'Academy, voir photo - **verte**). Si la porte est fermée et que le drapeau Purple START n'est pas accroché à l'extérieur, la séance se poursuivra à l'extérieur et vous pourrez utiliser l'entrée normale.

Si la séance se déroule à l'extérieur, vous trouverez l'entrée entre le parking du personnel et la cafétéria (voir image - **jaune**).

- Le parking (voir photo - **bleu**) est disponible dans la rue.
- Les jours de match, il y a beaucoup de monde. Veuillez partir à l'heure.
- Le stationnement est interdit devant le portail vert.



**RSCA Foot Academy**

Drève Olympique 1

1070 Anderlecht

# 5 Piliers

## FUN

Le plaisir nécessaire est le fil conducteur de chaque entraînement.

## Technique du football

Enseigner le dribble créatif et la conduite de balle (bilatéralité). Favoriser la vitesse d'exécution.

## 1 contre 1

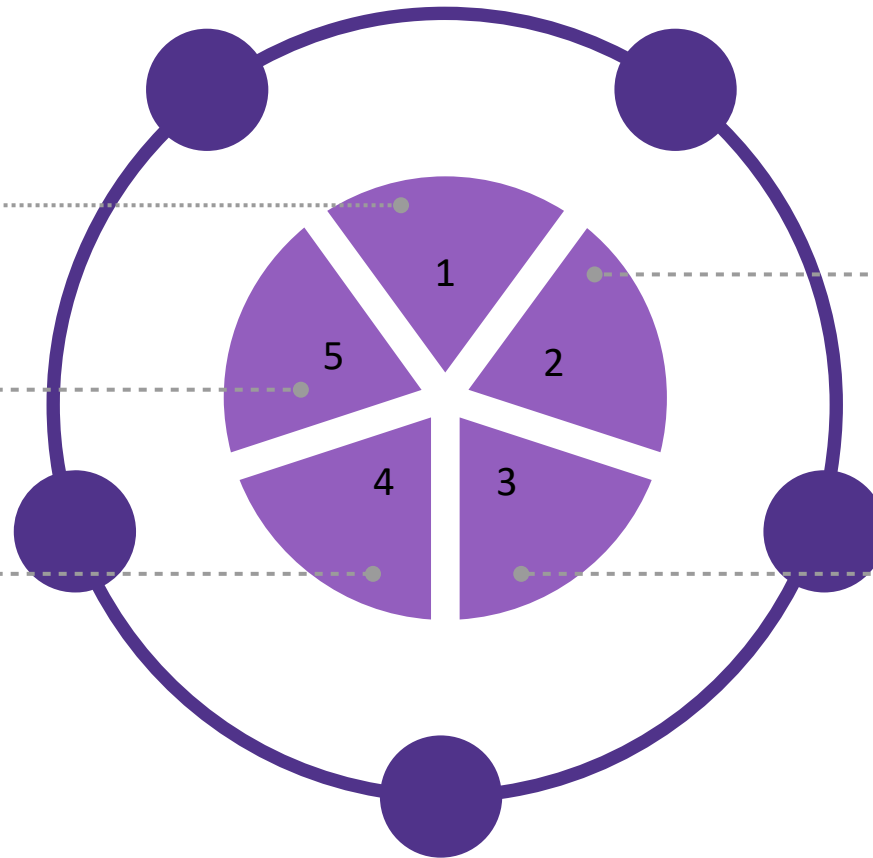
Convertir les dribbles en formes de match et faire preuve de la créativité nécessaire.

## Motricité

Développement de la motricité générale: réactivité, coordination et explosivité.

## Discipline

Respecter le matériel et les autres joueurs. Être attentif aux explications du coach.



# Good2Know

Vêtements	Début	Public	Gourde	Absence	Changement de lieu
<p>Tu viens en <b>tenue de sport</b>. Prévoir des <b>chaussures de football</b>.</p> <p>Les vêtements Purple START peuvent être essayés et achetés sur place (ou via la boutique en ligne).</p>	<p><b>Nous commençons toujours à l'heure. La séance dure 1h05.</b></p> <p>Vous pouvez faire le check-in à partir de 15 minutes avant la séance et déjà vous échauffer.</p>	<p>Les séances sont ouvertes au public uniquement lorsqu'elles se déroulent dehors.</p> <p>Indoor n'est pas possible en raison du manque de place.</p>	<p>Apportez votre <b>gourde</b> (rempli d'eau) et inscrivez votre nom dessus</p> <p>N'oubliez pas votre kway ou votre gilet d'entraînement après la séance d'entraînement!</p>	<p>En cas <b>d'absence</b> à une séance, ils ne peuvent être reportés à une date ultérieure ni remboursés.</p>	<p>Si (exceptionnellement) nous devons nous entraîner à Neerpede (à 5 minutes du lieu d'entraînement actuel), cela vous sera communiqué en temps utile.</p>

*Purple START n'est pas responsable de la perte de vêtements ou d'autres objets.*

## Accompagnement

• • • • •

Nos séances d'entraînement sont dirigées par des coaches du RSCA qui sont assistés par des coaches ayant de l'expérience dans le domaine du football des jeunes.

Les entraînements sont expliqués autant que possible dans les deux langues (néerlandais et français).



## Suivi

• • •

Les joueurs sont suivis tant d'un point de vue sportif que sur le plan extra sportif (comportement, attention, désir d'apprendre,...).

Si nous jugeons nécessaire de nous entretenir avec les parents à ce sujet, nous le ferons toujours par e-mail.

# Purple START **SAMEDI** 2025 – 2026

SEPTEMBRE	OCTOBRE	NOVEMBRE	DÉCEMBRE
6/09	4/10	8/11	6/12
13/09	11/10	15/11	13/12
20/09	18/10	22/11	
27/09	25/10	29/11	
		<i>No training: 1/11</i>	<i>No training: 20/12 &amp; 27/12</i>

Le planning est toujours consultable sur notre site.  
Veuillez noter les dates où il n'y a pas d'entraînements (aucun rappel ne sera envoyé pour celles-ci).

À partir d'octobre, vous pouvez vous inscrire pour la période de janvier à mai 2026.

# Purple START **DIMANCHE** 2025 – 2026

SEPTEMBRE	OCTOBRE	NOVEMBRE	DÉCEMBRE
7/09 14/09 28/09	12/10 19/10 26/10	9/11 16/11 23/11 30/11	7/12 14/12
<i>No training: 21/09</i>	<i>No training: 5/10</i>	<i>No training: 2/11</i>	<i>No training: 21/12 &amp; 28/12</i>

Le planning est toujours consultable sur notre site.  
Veuillez noter les dates où il n'y a pas d'entraînements (aucun rappel ne sera envoyé pour celles-ci).

À partir d'octobre, vous pouvez vous inscrire pour la période de janvier à avril 2026.



Bon amusement!

